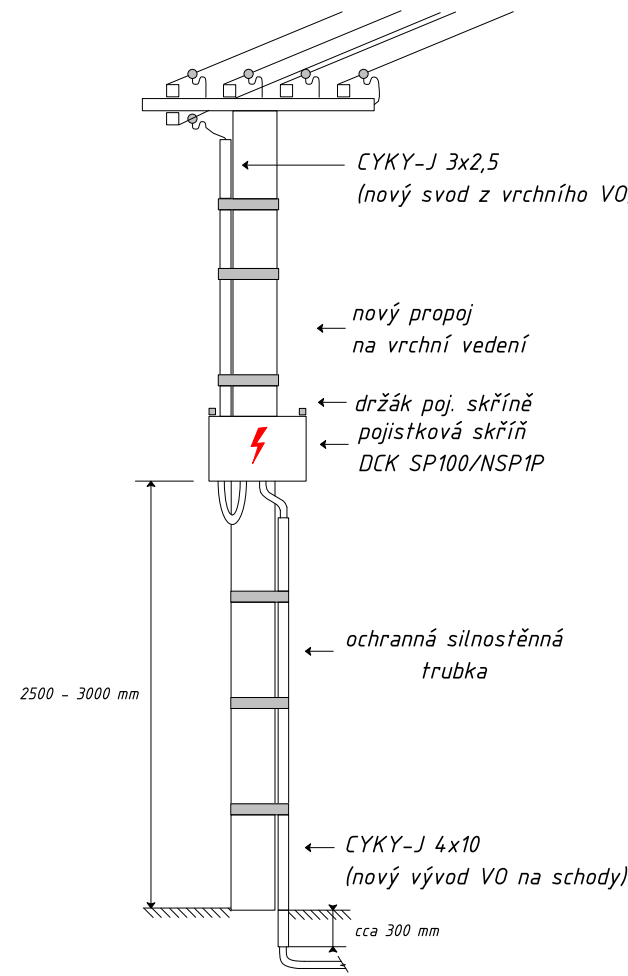
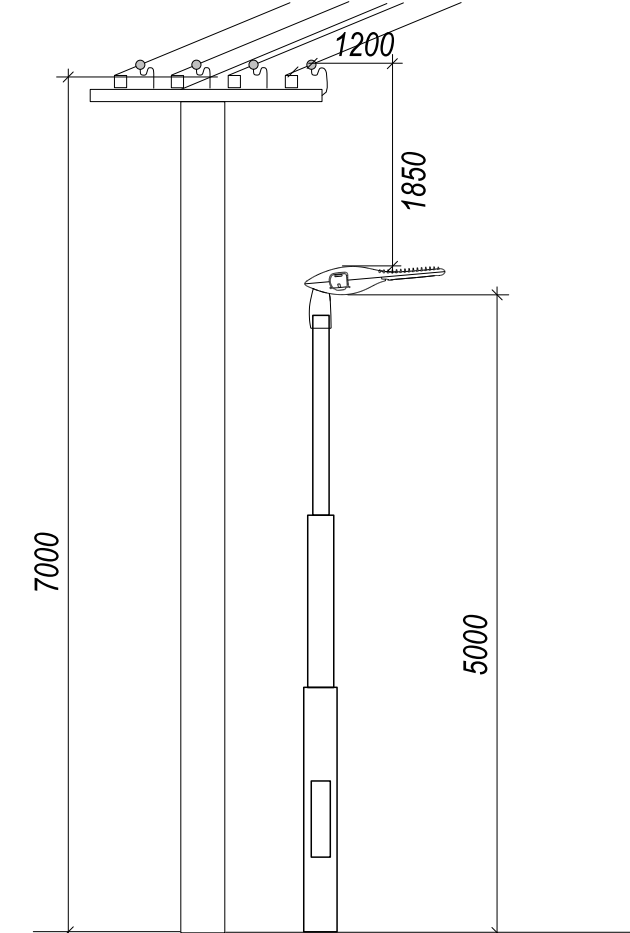


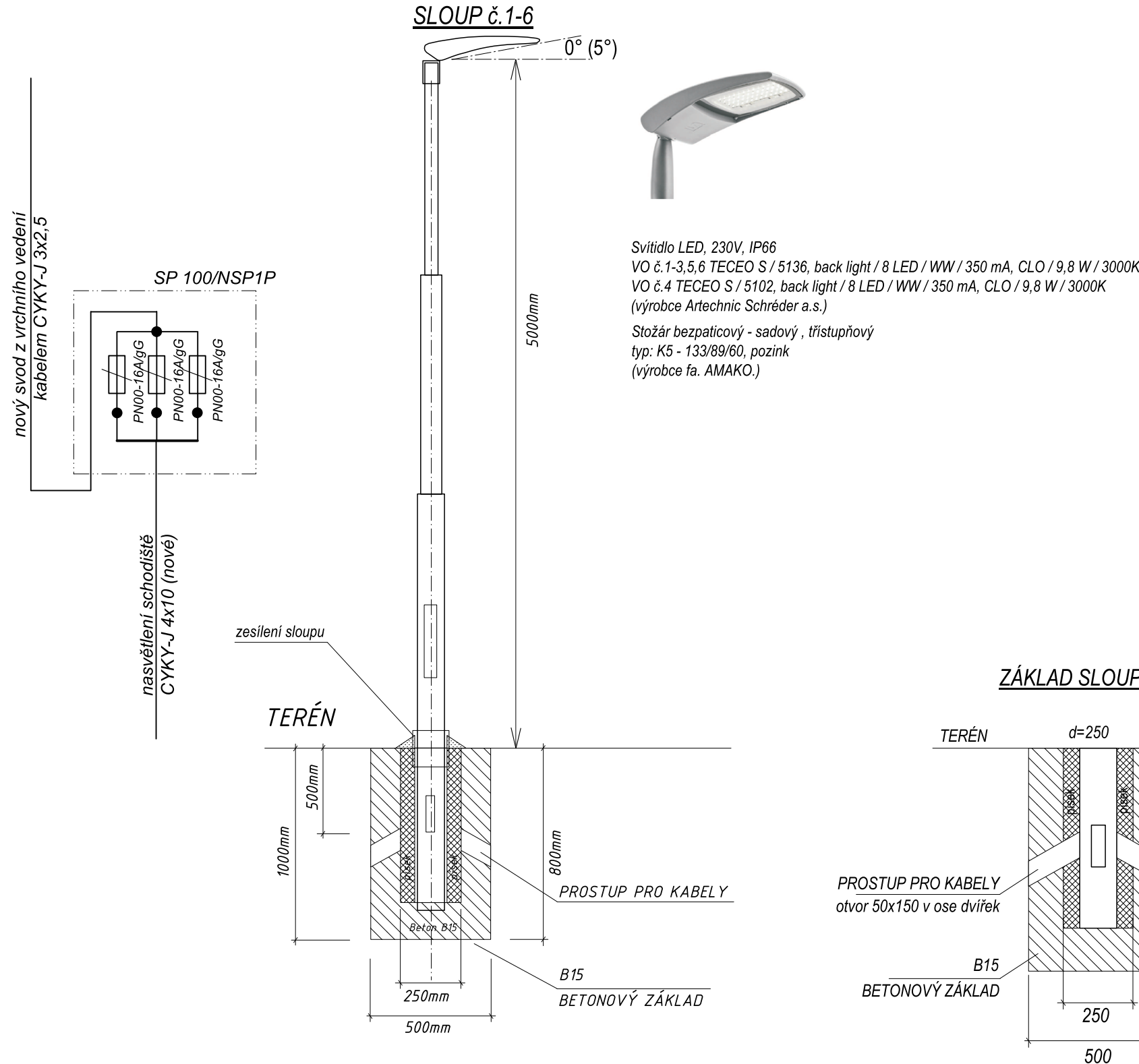
STÁVAJÍCÍ BETONOVÝ SLOUP č.???



POHLED ODSTUPU OD VRCHNÍHO VEDENÍ

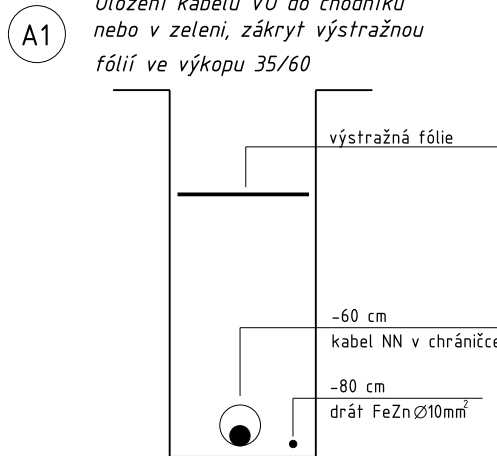


SLOUP č.1-6



ŘEZ ULOŽENÍ KABELU

Uložení kabelu VO do chodníku nebo v zeleni, zákryt výstražnou fólií ve výkopu 35/60



LEGENDA:

- TECEO S / 5136,5102 / Back Light / 8 LED / WW / 730+CLO/ 350 mA / 9,8 W v= 5 m, náklon 0-5°
- Nový kabel CYKY-J 4x10 v chrániče KOPOFLEX 09063
- Nový kabel CYKY-J 4x10 uložen dle řezu A1

Projektant - autoriz. osoba:	Vypracoval:	<b>ŠINFELT s.r.o.</b> ELEKTRICKÁ ZAŘÍZENÍ ŠINFELT s.r.o. Kratochvilova 280 41301 Roudnice nad Labem E-mail: sinf@sinfelt.cz www.sinfelt.cz
Miroslav Kvintus	Štěpán Tintěra	
Stavebník: Město Roudnice nad Labem, Karlovo nám. 21, 413 01 Roudnice nad Labem		
Akce:		
OPRAVA SCHODŮ A VO OD ULICE HAVLIČKOVA K PARKU JOSEFA HORY ROUDNICE NAD LABEM SO 401 - VEREJNÉ OSVĚTLENÍ		Druh dok. DUS Číslo zak. 220222 Formát 6x4 Datum: 6/2022 Profese: elektro Měřítko: 1 : 250
Příloha:	SITUACE VO	Čís. výkresu: <b>C2</b>